



wohnen am Saltinapark Brig

Zu verkaufen

6 x 3.5 Zimmerwohnung
BGF: 111.00m² / 114.50m²

4 x 5.5 Zimmerwohnung
BGF: 172.50m²

1 x 6.5 Attikawohnung
BGF: 190.00 m²

6 x Abstellräume UG

Einstellhalle mit 17 Parkplätzen UG / EG

BAUHERR & VERKAUF

Prime Pearl Development AG
Jean-Claude Bregy
Sonnenstrasse 10, 3900 Brig

ARCHITEKTUR & BAULEITUNG

Albrecht Architekten AG SIA
Sonnenstrasse 10, 3900 Brig
www.albrecht-architekten.ch
T 027 922 29 80

01. Juni 2018

Inhaltsverzeichnis

Lageplan	3
Situationspläne	4-5
Grundrisse	6-13
Baubeschrieb	14-15
Verkaufshinweise	16
Preisliste	17

BAUHERR & VERKAUF

Prime Pearl Development AG
Jean-Claude Bregy
Sonnenstrasse 10, 3900 Brig

ARCHITEKTUR & BAULEITUNG

Albrecht Architekten AG SIA
Sonnenstrasse 10, 3900 Brig
www.albrecht-architekten.ch
T 027 922 29 80

wohnen am
Saltinapark Brig

2

01. Juni 2018



Lageplan

wohnen am Saltinapark	1
Stadtplatz Brig	2
Kino Capitol	3
Bahnhof	4
Primarschule/Kindergarten	5
Stockalperschloss	6
Freibad Geschina	7
Sportplatz Glismatta	8
Orientierungsschule	9
Spitalzentrum Oberwallis	10

BAUHERR & VERKAUF

Prime Pearl Development AG
Jean-Claude Bregy
Sonnenstrasse 10, 3900 Brig

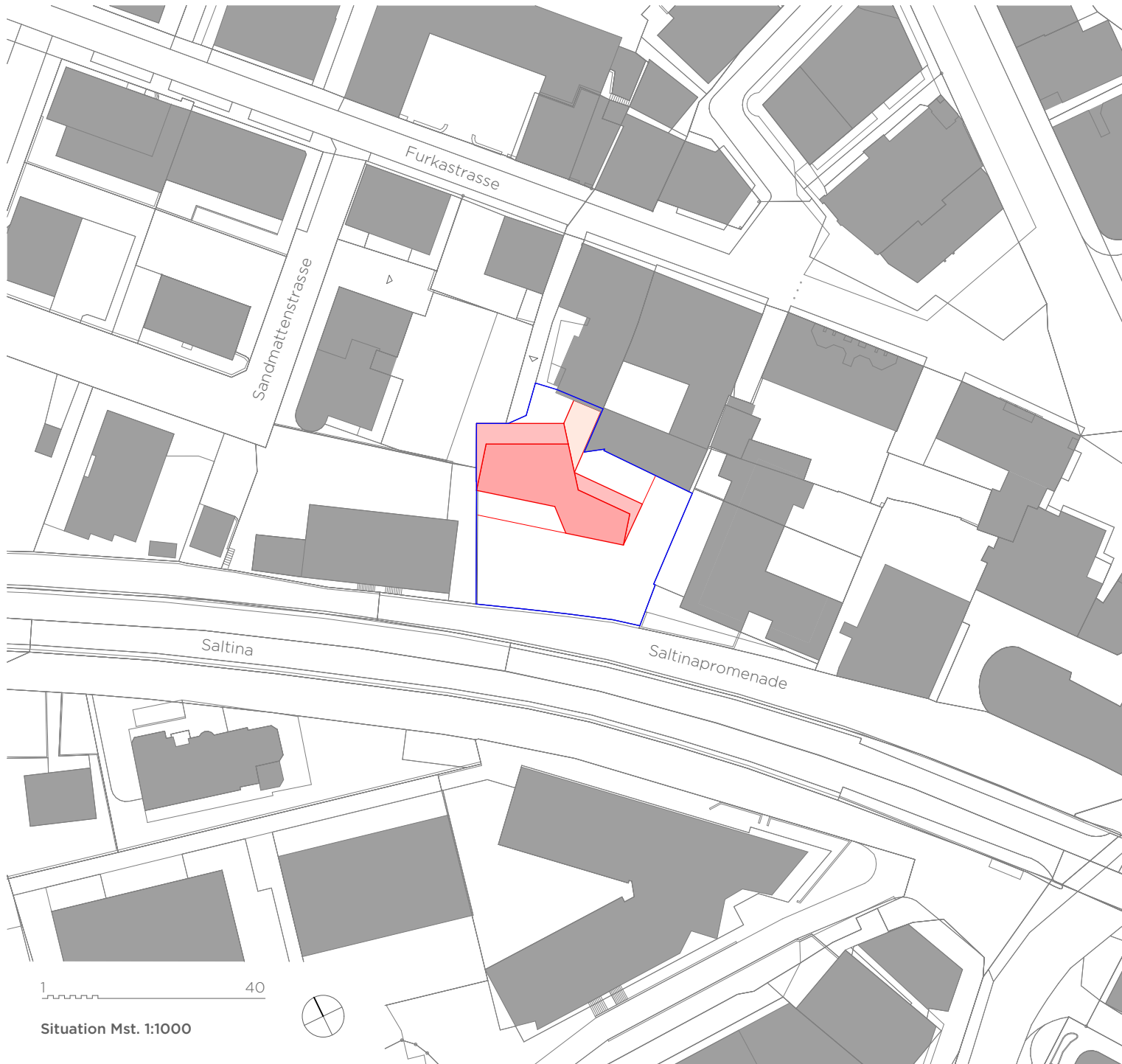
ARCHITEKTUR & BAULEITUNG

Albrecht Architekten AG SIA
Sonnenstrasse 10, 3900 Brig
www.albrecht-architekten.ch
T 027 922 29 80

wohnen am
Saltinapark Brig

3

01. Juni 2018



Situation 1:1000

BAUHERR & VERKAUF
Prime Pearl Development AG
Jean-Claude Bregy
Sonnenstrasse 10, 3900 Brig

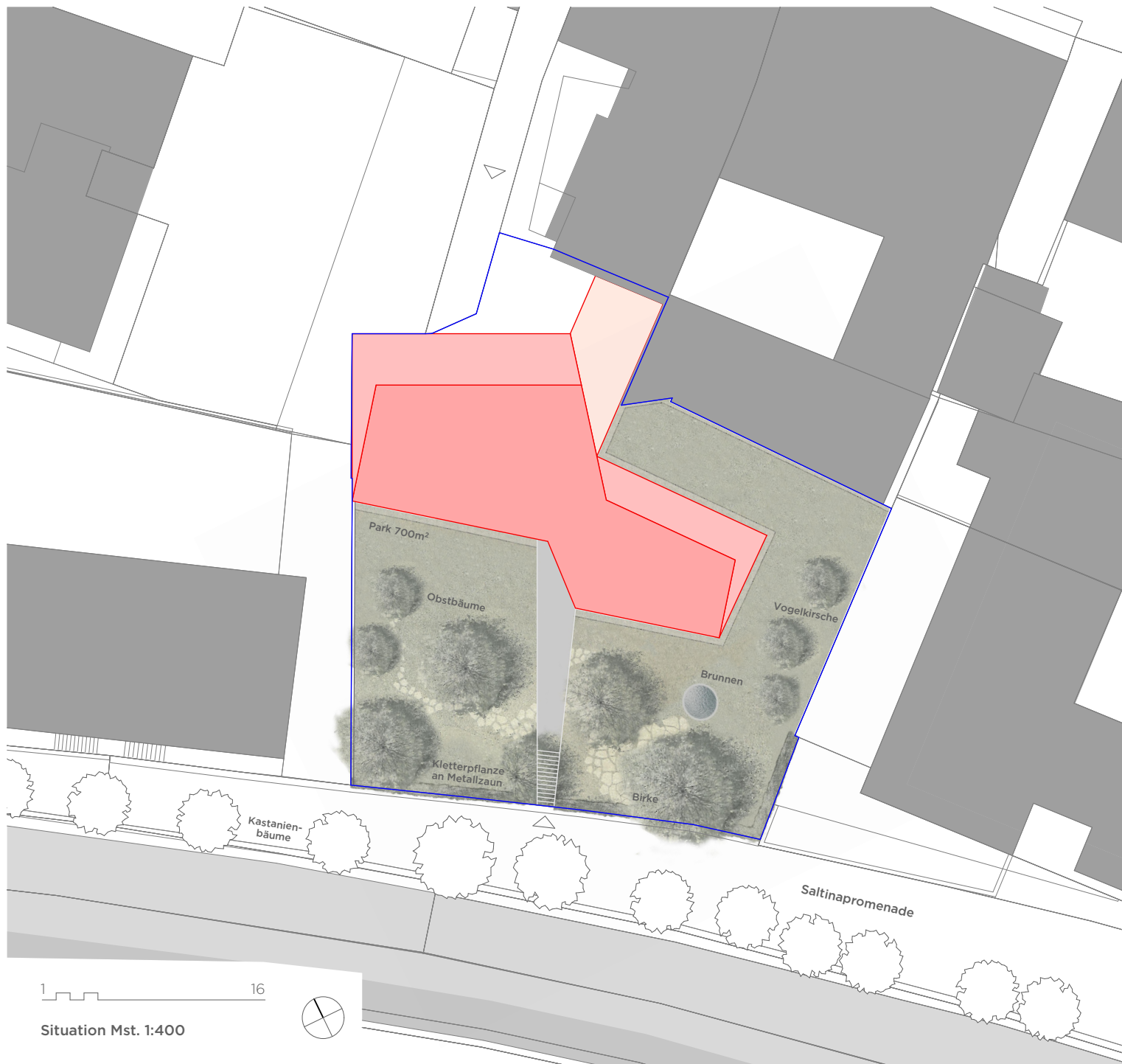
ARCHITEKTUR & BAULEITUNG
Albrecht Architekten AG SIA
Sonnenstrasse 10, 3900 Brig
www.albrecht-architekten.ch
T 027 922 29 80

1 40
Situation Mst. 1:1000

wohnen am
Saltinapark Brig

01. Juni 2018

4



Situation 1:400

BAUHERR & VERKAUF

Prime Pearl Development AG
Jean-Claude Bregy
Sonnenstrasse 10, 3900 Brig

ARCHITEKTUR & BAULEITUNG

Albrecht Architekten AG SIA
Sonnenstrasse 10, 3900 Brig
www.albrecht-architekten.ch
T 027 922 29 80

wohnen am
Saltinapark Brig

01. Juni 2018

5



Untergeschoss

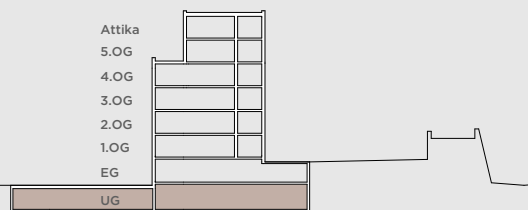
Einstellhalle

Autoeinstellplätze 1-16

Abstellräume

Abstellraum a		ca. 10.00 m ²
Abstellraum b	VERKAUFT	ca. 10.00 m ²
Abstellraum c	VERKAUFT	ca. 10.00 m ²
Abstellraum d	VERKAUFT	10.00 m ²
Abstellraum e	VERKAUFT	13.00 m ²
Abstellraum f	VERKAUFT	17.00 m ²

Keller



BAUHERR & VERKAUF

Prime Pearl Development AG
Jean-Claude Bregy
Sonnenstrasse 10, 3900 Brig

ARCHITEKTUR & BAULEITUNG

Albrecht Architekten AG SIA
Sonnenstrasse 10, 3900 Brig
www.albrecht-architekten.ch
T 027 922 29 80

wohnen am
Saltinapark Brig

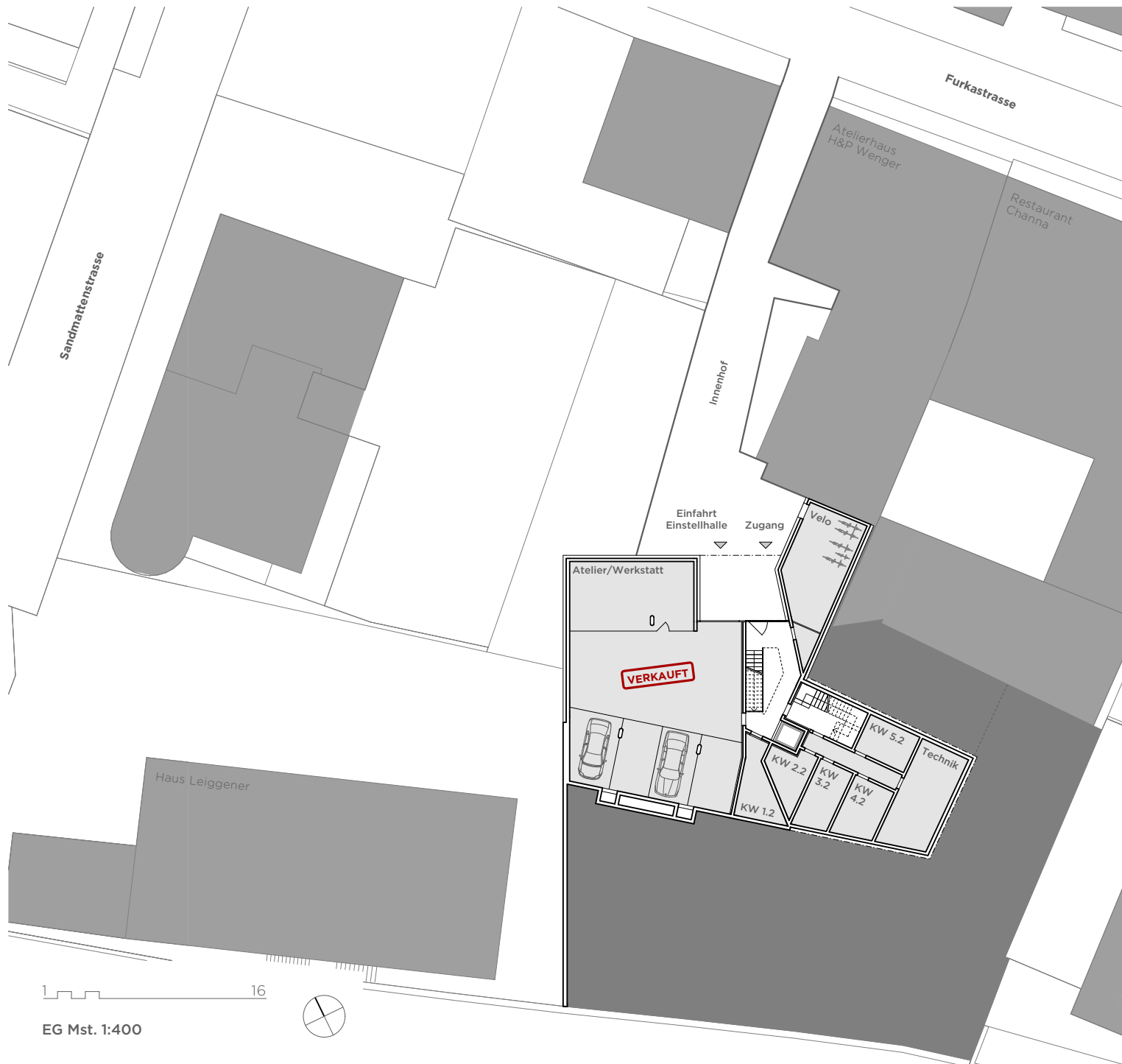
6

01. Juni 2018

1 16

UG Mst. 1:400





Erdgeschoss

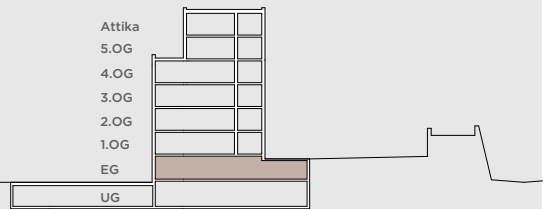
Einstellhalle

Atelier/Werkstatt
Autoeinstellplätze 4

Veloraum

Fläche (NF) 35.00 m²

Keller



BAUHERR & VERKAUF
Prime Pearl Development AG
Jean-Claude Bregy
Sonnenstrasse 10, 3900 Brig

ARCHITEKTUR & BAULEITUNG
Albrecht Architekten AG SIA
Sonnenstrasse 10, 3900 Brig
www.albrecht-architekten.ch
T 027 922 29 80

wohnen am
Saltinapark Brig

01. Juni 2018

7



1 8

1. OG Mst. 1:200



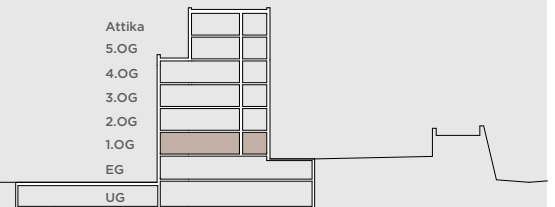
1. Obergeschoss

1.1 5.5 Zimmer - Wohnung

Wohnfläche (BGF)	172.50 m ²
Loggia (NF)	13.40 m ²
Keller im UG (NF)	13.00 m ²

1.2 3.5 Zimmer - Wohnung

Wohnfläche (BGF)	111.00 m ²
Loggia (NF)	10.80 m ²
Keller im EG (NF)	10.50 m ²



BAUHERR & VERKAUF

Prime Pearl Development AG
Jean-Claude Bregy
Sonnenstrasse 10, 3900 Brig

ARCHITEKTUR & BAULEITUNG

Albrecht Architekten AG SIA
Sonnenstrasse 10, 3900 Brig
www.albrecht-architekten.ch
T 027 922 29 80

wohnen am
Saltinapark Brig

8

01. Juni 2018



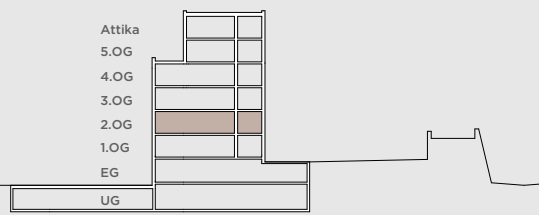
2. Obergeschoss

2.1 5.5 Zimmer - Wohnung

Wohnfläche (BGF)	172.50 m ²
Loggia (NF)	13.40 m ²
Keller im 1.OG Anbau (NF)	12.50 m ²

2.2 3.5 Zimmer - Wohnung

Wohnfläche (BGF)	111.00 m ²
Loggia (NF)	10.80 m ²
Keller im EG (NF)	10.50 m ²



BAUHERR & VERKAUF
 Prime Pearl Development AG
 Jean-Claude Bregy
 Sonnenstrasse 10, 3900 Brig

ARCHITEKTUR & BAULEITUNG
 Albrecht Architekten AG SIA
 Sonnenstrasse 10, 3900 Brig
 www.albrecht-architekten.ch
 T 027 922 29 80

**wohnen am
 Saltinapark Brig**

01. Juni 2018



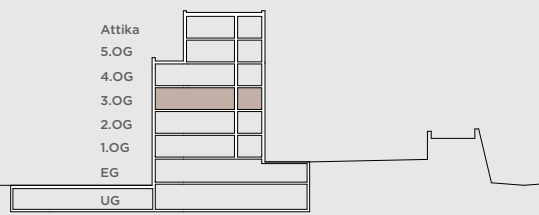
3. Obergeschoss

3.1 5.5 Zimmer - Wohnung

Wohnfläche (BGF)	172.50 m ²
Loggia (NF)	13.40 m ²
Terrasse (NF)	25.30 m ²
Keller im 2.OG Anbau (NF)	12.50 m ²

3.2 3.5 Zimmer - Wohnung

Wohnfläche (BGF)	111.00 m ²
Loggia (NF)	10.80 m ²
Keller im EG (NF)	10.50 m ²



BAUHERR & VERKAUF
 Prime Pearl Development AG
 Jean-Claude Bregy
 Sonnenstrasse 10, 3900 Brig

ARCHITEKTUR & BAULEITUNG
 Albrecht Architekten AG SIA
 Sonnenstrasse 10, 3900 Brig
 www.albrecht-architekten.ch
 T 027 922 29 80

wohnen am
Saltinapark Brig 10

01. Juni 2018



3. OG Mst. 1:200

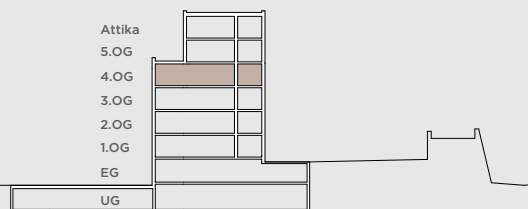
4. Obergeschoss

4.1 5.5 Zimmer - Wohnung

Wohnfläche (BGF)	172.50 m ²
Loggia (NF)	13.40 m ²
Keller im 2.OG Anbau (NF)	12.50 m ²

4.2 3.5 Zimmer - Wohnung

Wohnfläche (BGF)	111.00 m ²
Loggia (NF)	10.80 m ²
Keller im EG (NF)	10.50 m ²



BAUHERR & VERKAUF

Prime Pearl Development AG
Jean-Claude Bregy
Sonnenstrasse 10, 3900 Brig

ARCHITEKTUR & BAULEITUNG

Albrecht Architekten AG SIA
Sonnenstrasse 10, 3900 Brig
www.albrecht-architekten.ch
T 027 922 29 80

wohnen am
Saltinapark Brig

01. Juni 2018

11

1 8

4. OG Mst. 1:200



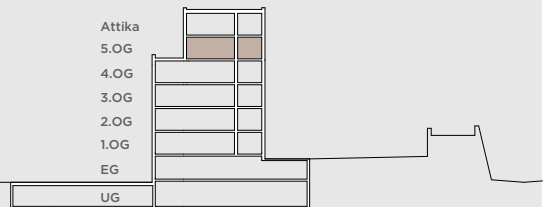
5. Obergeschoss

5.1 3.5 Zimmer - Wohnung

Wohnfläche (BGF)	114.50 m ²
Loggia (NF)	9.10 m ²
Terrasse (NF)	54.00 m ²
Keller im EG (NF)	12.50 m ²

5.2 3.5 Zimmer - Wohnung

Wohnfläche (BGF)	111.00 m ²
Loggia (NF)	10.80 m ²
Keller im EG (NF)	10.50 m ²



BAUHERR & VERKAUF

Prime Pearl Development AG
Jean-Claude Bregy
Sonnenstrasse 10, 3900 Brig

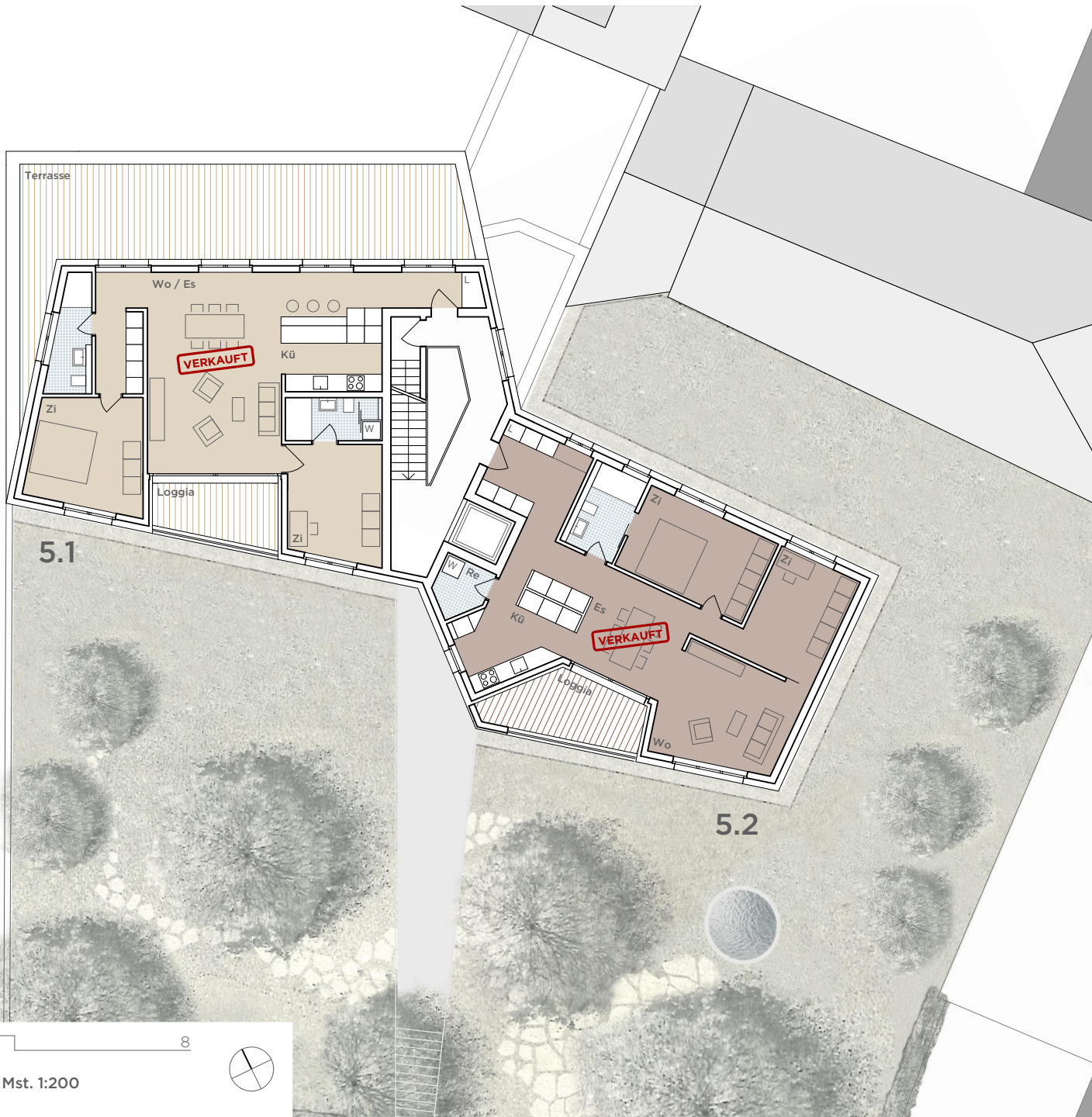
ARCHITEKTUR & BAULEITUNG

Albrecht Architekten AG SIA
Sonnenstrasse 10, 3900 Brig
www.albrecht-architekten.ch
T 027 922 29 80

wohnen am
Saltinapark Brig

12

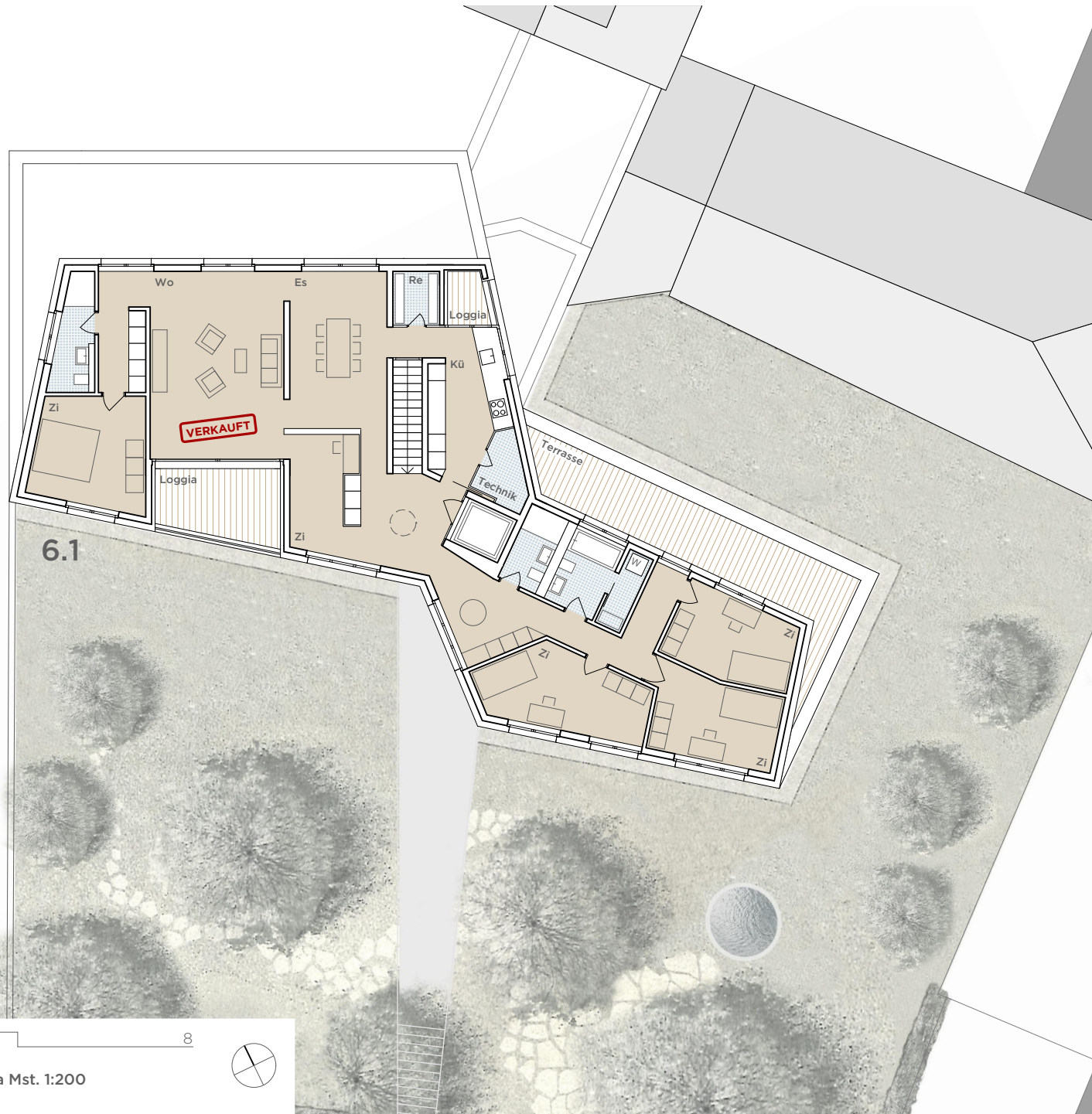
01. Juni 2018



1 8

5. OG Mst. 1:200

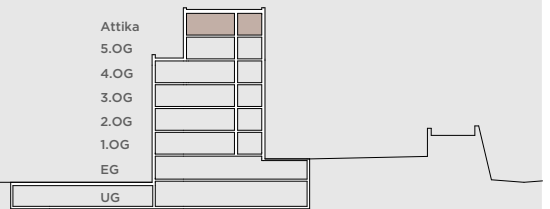




Attika

6.1 6.5 Zimmer - Wohnung

Wohnfläche (BGF) exkl. Innentreppe / Entrée	190.00 m ²
Loggia Nord (NF)	10.00 m ²
Loggia Süd (NF)	2.40 m ²
Terrasse (NF)	27.10 m ²
Keller im 1. OG (NF)	12.50 m ²



BAUHERR & VERKAUF
Prime Pearl Development AG
Jean-Claude Bregy
Sonnenstrasse 10, 3900 Brig

ARCHITEKTUR & BAULEITUNG
Albrecht Architekten AG SIA
Sonnenstrasse 10, 3900 Brig
www.albrecht-architekten.ch
T 027 922 29 80

wohnen am
Saltinapark Brig

13

01. Juni 2018

1 8

Attika Mst. 1:200



Rohbau & Konstruktion

Konstruktion

Gebäudestatik berechnet nach den neusten erhöhten Erdbebennormen (SIA 260ff.). Massivbauweise mit Bodenplatte und Zwischendecken in Stahlbeton mit schwimmenden Unterlagsböden für Trittschall und Wärmedämmung.

Fassade

Aussenwände in massiver Ausführung in Backstein oder Beton. Kompakte Aussenwärmedämmung mit mineralischem Verputz am Minergiestandard orientiert. Schallschutzmassnahmen nach den Angaben des Akustikers ausgeführt.

Fenster

Die Fassade zeichnet sich durch eine grosszügige Befensterung aus, wodurch sehr helle Innenräume gestaltet werden. Fenster in Holz-Metall mit Dreifach-Isolierverglasung, U-Wert 0.7 W/m²K. Zimmern mit Drehkippflügel. Loggien mit grossflächigen Hebe-Schiebetüren.

Beschattung

Alle Fenster mit hochwertigen Rafflamellenstoren, elektrisch betrieben. Loggia mit Sonnenstoren, manuell bedienbar.



Spenglerarbeiten

Sämtliche Spenglerarbeiten aus Kupfer-Titan-Zink

Bedachungsarbeiten

Flachdach mit extensiver begrünung. Begehbare Terrassen mit Zementplatten (60/60). Loggien mit Holzrost.

Metallbauarbeiten

Balkon- und Treppenhausegeländer feuerverzinkt und einbrennlackiert, Farbe und Gestaltung nach Angaben Architekt.

Baubeschrieb I

BAUHERR & VERKAUF

Prime Pearl Development AG
Jean-Claude Bregy
Sonnenstrasse 10, 3900 Brig

ARCHITEKTUR & BAULEITUNG

Albrecht Architekten AG SIA
Sonnenstrasse 10, 3900 Brig
www.albrecht-architekten.ch
T 027 922 29 80

wohnen am
Saltinapark Brig

14

01. Juni 2018

Haustechnik

Elektroanlagen

Wohnungen mit entsprechenden Anschlüssen für Leuchten, Steckdosen und Elektrogeräte gemäss Plänen Elektroplaner (Standard). Wohn- und Elternzimmer mit Multimedieverkabelung (TV, Telefon, Internet). Leerrohrinstallation in den übrigen Zimmern.

Heizung & Kühlung

Umweltfreundliche Wärmeerzeugung mit Luft-/Wasserwärmepumpe. Wärmeverteilung mit Nieder-temperatur-Bodenheizsystem und Einzelraumregulierung. Wohnungen werden über die Fussbodenheizung (Luft-Wasser-WP) gekühlt, womit ein ökologisches Kühlsystem mit geringem Energieaufwand gewährleistet wird.

Lüftung

Jede Wohnungen ist mit einer Komfort-lüftungsanlage und einem separatem Lüftungsgerät ausgestattet.

Kücheneinrichtung

Grossräumige, zum Essbereich offene Küche Qualitätsküche mit hochwertigen Geräten: Keramik-kochfeld, Einbaubackofen, Geschirr-waschmaschine, Kühlschrank mit separatem Tiefkühlfach

Im Kaufpreis eingerechnete Totalkosten (inkl. Lieferung und Montage, Netto inkl. Mwst)
- pro 3.5 Zi-Whg: Fr. 30'000.-
- pro 5.5 Zi-Whg: Fr. 40'000.-
- Attika 6.5 Zi-Whg: Fr. 50'000.-

Bäder und Nassräume

Badezimmer und Dusch/WC sind grosszügig dimensioniert, zum Teil mit direktem Zugang an das angrenzende Zimmer Die Apparatewahl entspricht einem gehobenen Standard Spiegelschränke und Einbaumöbel sind flächenbündig auf Mass eingebaut Badewannen mit Mittelablauf, Grossräumige bodenbündige Duschen. Jede Wohnung ist mit einem Wäscheturm (Waschmaschine und Tumbler) ausgestattet.

Im Kaufpreis eingerechnete Totalkosten (inkl. Lieferung und Montage, Netto inkl. Mwst)
- pro 3.5 Zi-Whg: Fr. 18'000.-
- pro 5.5 Zi-Whg: Fr. 28'000.-
- Attika 6.5 Zi-Whg: Fr. 40'000.-

Innenausbau

Gipser- und Malerarbeiten

Alle Wände und Decken mit Gipsabglättung und Farbanstrich.

Unterlagsböden

Schwimmender Fliessestrich mit Trittschalldämmung

Bodenbeläge

Küche-,Wohn-,und Schlafräume mit Massivparkett Eiche, geräuchert und geölt, oder Anhydrit geschliffen und versiegelt

Im Kaufpreis eingerechnete Totalkosten (inkl. Lieferung, Verlegen und Fugen aller Art)
- Preis pro m² =Fr. 150.- (Netto inkl. Mwst.)

Schreinerarbeiten

Eingangstüren mit Blockfutter, glatter Flügel gemäss Brandschutz- und Schallschutznorm, mit Sicherheitsschliesssystem (Mechanisch). Innentüren als Halbschwertüren mit Futter und Verkleidung.

Jede Wohnung ist mit einer 6-teiligen Garderobe ausgestattet. Zusätzlich sind folgende Einbauschränke enthalten:
- 3.5 Zi-Whg mit 3-teiligem Einbauschränk
- 5.5 / 6.5 Zi-Whg mit 5-teiligem Einbauschränk

Plattenarbeiten

Sanitärräume, Böden und Wände im Dusch-bereich sind mit keramischen Platten belegt.

Im Kaufpreis eingerechnete Totalkosten (inkl. Lieferung, Verlegen und Fugen aller Art)
- Preis pro m² = Fr. 150.- (Netto inkl. Mwst.)

Private Nebenräume

Pro Wohnung je ein Kellerraum (Netto 10.10-12.40m²).

Aufzüge

Behindertergerechter Aufzug für 9 Personen

Schliessanlage

Zentralschliessung mit Gegensprech-anlage. Eingangstüren mit mechanischer Schliessanlage und Sicherheitssystem

Autoabstellplätze

Einstellhalle mit 15 Parkplätzen

Baubeschrieb II

BAUHERR & VERKAUF

Prime Pearl Development AG
Jean-Claude Bregy
Sonnenstrasse 10, 3900 Brig

ARCHITEKTUR & BAULEITUNG

Albrecht Architekten AG SIA
Sonnenstrasse 10, 3900 Brig
www.albrecht-architekten.ch
T 027 922 29 80

wohnen am
Saltinapark Brig

15

01. Juni 2018

Verkaufshinweise

Im Pauschalpreis inbegriffen sind:

- Schlüsselfertige bezugsbereite Wohnungen inklusive entsprechendem Landanteil in einer fertig erstellten Gesamtanlage mit Umgebung

- Vollständige Gebäudeerschliessung inklusive Anschlussgebühren für Kanalisation, Wasser, Elektro, TV und Telefon

- Sämtliche Ausbau- und Installationsarbeiten in dem im Baubeschrieb festgehaltenen Umfang

- Alle für die Erstellung des Gebäudes notwendigen Honorare für Geologe, Geometer, Architekt, Bauphysiker, Akustiker, Bauingenieur und Ingenieure der Haustechnik

- Kosten für Gebäude-, Bauherrenhaftpflicht- und Bauwesenversicherung bis zur Abnahme respektive Bezug des Hauses

- Baukreditzinsen: Kosten für die Stockwerkeigentumsbegründung und das Verwaltungsreglement sowie die Regelung der Dienstbarkeiten

Bemerkungen zu Spezialwünschen Farben und einzelne Materialien können vom Käufer anhand von Mustern ausgewählt werden.

Spezialwünsche können berücksichtigt werden, sofern sie die Bauausführung nicht beeinträchtigen und dem Architekten frühzeitig mitgeteilt werden. Alle sich daraus ergebenden Mehrkosten gehen zu Lasten des Käufers. Änderungen des Baubeschriebs, die aus technischen Gründen erforderlich sind, bleiben vorbehalten.

Bautermine

Der Baubeginn ist im Frühling 2018 geplant. Die Bezugsbereitschaft ist auf Herbst 2019 vorgesehen.

Verwaltung

Hausverwaltung und Hausabwart sind zugesichert. Deren Aufgaben werden in einem separaten Pflichtenheft geregelt.

Verkaufshinweise

Wichtig

Änderungen des Baubeschriebs, die aus technischen Gründen erforderlich sind, bleiben vorbehalten, weshalb über diesen Baubeschrieb keine absolute Gewähr übernommen wird.

BAUHERR & VERKAUF

Prime Pearl Development AG
Jean-Claude Bregy
Sonnenstrasse 10, 3900 Brig

ARCHITEKTUR & BAULEITUNG

Albrecht Architekten AG SIA
Sonnenstrasse 10, 3900 Brig
www.albrecht-architekten.ch
T 027 922 29 80

wohnen am
Saltinapark Brig

16

01. Juni 2018

Preisliste

per 14. März 2019

Attika	W 6.1 6.5 Zimmerwohnung BGF: 190.00 m ² Loggia: 12.40 m ² / Terrasse: 27.10 m ² Keller: 12.50 m ² VERKAUFT		
5.OG	W 5.1 3.5 Zimmerwohnung BGF: 114.50 m ² Loggia: 9.10 m ² / Terrasse: 54.00 m ² Keller: 12.50 m ² VERKAUFT		W 5.2 3.5 Zimmerwohnung BGF: 111.00 m ² Loggia: 10.80 m ² Keller: 10.50 m ² Fr. 850'000.- VERKAUFT
4.OG	W 4.1 5.5 Zimmerwohnung BGF: 172.50 m ² Loggia: 13.40 m ² Keller: 12.50 m ² Fr. 1'190'000.- VERKAUFT		W 4.2 3.5 Zimmerwohnung BGF: 111.00 m ² Loggia: 10.80 m ² Keller: 10.50 m ² Fr. 810'000.- VERKAUFT
3.OG	W 3.1 5.5 Zimmerwohnung BGF: 172.50 m ² Loggia: 13.40 m ² / Terrasse: 25.70 m ² Keller: 12.50 m ² Fr. 1'130'000.- VERKAUFT		W 3.2 3.5 Zimmerwohnung BGF: 111.00 m ² Loggia: 10.80 m ² Keller: 10.50 m ² Fr. 770'000.- VERKAUFT
2.OG	W 2.1 5.5 Zimmerwohnung BGF: 172.50 m ² Loggia: 13.40 m ² Keller: 12.50 m ² Fr. 1'040'000.-		W 2.2 3.5 Zimmerwohnung BGF: 111.00 m ² Loggia: 10.80 m ² Keller: 10.50 m ² Fr. 730'000.- VERKAUFT
1.OG	W 1.1 5.5 Zimmerwohnung BGF: 172.50 m ² Loggia: 13.40 m ² Keller: 12.50 m ² Fr. 980'000.- VERKAUFT		W 1.2 3.5 Zimmerwohnung BGF: 111.00 m ² Loggia: 10.80 m ² Keller: 10.50 m ² Fr. 670'000.- VERKAUFT
EG	Einstellhalle 2 Autoeinstellplätze VERKAUFT		Keller
UG	Einstellhalle 13 Autoeinstellplätze Fr. 50'000.- 3 Autoeinstellplätze (3/4/16) Fr. 60'000.-	Abstellräume a-f NF: 10.00 m ² Fr. 20'000.- NF: 13.00 m ² NF: 17.00 m ² Fr. 25'000.- Fr. 30'000.-	Keller

BAUHERR & VERKAUF
 Prime Pearl Development AG
 Jean-Claude Bregy
 Sonnenstrasse 10, 3900 Brig

ARCHITEKTUR & BAULEITUNG
 Albrecht Architekten AG SIA
 Sonnenstrasse 10, 3900 Brig
www.albrecht-architekten.ch
 T 027 922 29 80

wohnen am
Saltinapark Brig

17

01. Juni 2018